



Gemeente
Borne

FlexRRReis Borne

Flexibel reizen tussen haltes op reservering

flexRRReis
met ons mee

Kijk voor meer informatie op:
RRReis.nl/flex

Heb je vragen?

Op de volgende manieren kun je contact opnemen met de **flexRRReis** klantenservice.

www.RRReis.nl/klantenservice



✉ Contactformulier

Gemiddeld binnen
3 werkdagen reactie

- > Klachten & Complimenten
- > Vragen over / bezwaar tegen een boete
- > Beëindigen van producten / abonnement
- > Geld terug bij vertraging
- > Onjuiste transactie OV-chipkaart
- > Schade en letsel
- > Persoonlijk reisinformatiepakket

📞 Telefonisch

Gemiddeld binnen
1-3 minuten reactie

- > Toegankelijkheid
- > OV-chipkaart
- > App, website of RRReis account
- > RRReis adviseurs
- > Overige zaken

Bel 085 - 2085 212

(Gesprekskosten tegen regulier tarief)

✕ Social media

Gemiddeld binnen
10 minuten reactie

- > Reisinformatie (actueel en gepland)
- > Vervoerbewijzen

 facebook.com/RRReisOnline
 x.com/RRReisOnline

💬 Chat

Gemiddeld binnen
10 minuten reactie



- > Abonnementsadvies en bestellen product
- > Onjuiste transactie OV-chipkaart
- > Vervoerbewijzen
- > Klachten en Complimenten

Per 16 december wordt de buurtbus vervangen door *flexRRReis*. Deze rijdt op werkdagen tussen 07.00 uur en 19.00 uur. Het is een flexibel concept ... met flexibele routes.

flexRRReis is openbaar vervoer dat op bestelling flexibel van halte naar halte rijdt. Géén vaste route en geen dienstregeling. *flexRRReis* rijdt kriskras door het gebied met 8-persoons busjes. Er kunnen andere mensen in- en uitstappen. Maar alleen als jouw aankomsttijd niet in gevaar komt.

Hoe werkt het?

Het reserveren van *flexRRReis* werkt eenvoudig!

1. Download de Arriva App 
2. Ga naar het menu 
3. Kies voor 'Reizen op aanvraag'
4. Registreer eenmalig door eerst op 'login om een rit te plannen' te drukken. Er verschijnt dan een extern inlogscherm. Daarna brengen we je terug om verder te gaan met het reserveren van je rit.

Je kunt binnen de gemeente ritten bestellen tussen bijna 140 speciale *flexRRReis* haltes. Er ligt er bijna altijd wel eentje bij je in de buurt.

Download de
Arriva App




Scan hier jouw benodigde QR-code.



flexRRReis mee met Hans ...

Hans heeft een afspraak bij het Gezondheidscentrum de Poort van Borne en woont dichtbij het centrum. De regen komt met bakken uit de lucht, dus Hans beslist dat hij met *flexRRReis* naar zijn afspraak gaat. Hoe werkt dit?

- 
- Dit is de eerste keer dat Hans een rit boekt, dus hij downloadt eerst de Arriva app.
 - Daarna gaat hij rechts bovenin naar het menu. Hij kiest in het menu voor 'reizen op aanvraag'.
 - Hier registreert hij zich eenmalig.
 - Bij 'reizen op aanvraag' voert hij eerst in vanaf welke halte hij vertrekt. Dit is halte 'Centrum'.
 - Daarna voert hij in waar hij naartoe gaat. Dit is halte 'Gezondheidscentrum de Poort van Borne'. Hans wil op tijd bij zijn afspraak zijn.
 - De afspraak is om 12.30 uur. Deze aankomsttijd voert hij in.
 - Daaronder geeft hij aan dat hij alleen reist. Het reisgezelschap staat standaard al op '1'.
 - Dan plant Hans de afspraak door op 'Plan een nieuwe rit' te drukken.
 - Er verschijnt nu een kaart met de rit in beeld, de (verwachte) vertrek- en aankomsttijd en de kosten
 - Onderaan staat 'Deze rit boeken'. Hier drukt Hans op om daadwerkelijk zijn rit te kunnen reserveren.
 - 15 minuten voor vertrek krijgt Hans een melding over de exacte vertrektijd.

Veelgestelde vragen

Hieronder vind je de antwoorden op een aantal veelgestelde vragen over *flexRRReis*.

Wat kost *flexRRReis* in gemeente Borne?

In gemeente Borne kost een rit met *flexRRReis* € 2,35.

Hoe betaal ik *flexRRReis* in gemeente Borne?

Je betaalt heel gemakkelijk met jouw pinpas voor een rit bij de chauffeur. Ook kun je in- en uitchecken met je OV-chipkaart, contactloze betaalpas of mobiel.

Contant betalen bij de chauffeur is niet mogelijk.

Kan ik de rit declareren?

Wanneer je bij de chauffeur de rit betaalt krijg je altijd een bonnetje of kwitantie. Handig wanneer je jouw rit wilt declareren.

Kan ik met meer dan vijf personen reizen?

Ja, dat kan. In één voertuig passen maximaal 8 passagiers. Je moet dit dan wel bij jouw bestelling aangeven. Afrekenen doen jullie gewoon met je pinpas bij de chauffeur.

Hoe lang wacht de chauffeur als ik er nog niet ben?

Wanneer je een rit bestelt, krijg je van ons door hoe laat je bij de halte moet zijn. De chauffeur krijgt ook in zijn/haar systeem door hoe laat hij/zij bij een halte moet vertrekken.

Ben je niet op tijd bij de vertrekhalte, dan kan het dus gebeuren dat je de chauffeur mist. De chauffeur vertrekt op de afgesproken tijd als andere reizigers hierdoor vertraging oplopen. Jij zorgt in eerste instantie altijd zelf dat je op tijd klaar staat.

Door onverwachte drukte op de weg of andere omstandigheden, kan het voorkomen dat de chauffeur zelf te laat is. Is de chauffeur er na 15 minuten niet, neem dan contact op met de klantenservice via 085 - 20 85 212.

Annuleren?

In de Arriva App kun je via de menuoptie 'Geplande ritten' al jouw reserveringen zien en annuleren. Uiteraard kan dit ook nog steeds telefonisch.

Kijk voor meer informatie op:
[RRReis.nl/flex](https://www.rrreis.nl/flex)



6821

flexRRReis
met 100% max.

RRReis
met Arriva

RRReis.nl

X-342-HX

Haltes *flexRRReis* Borne

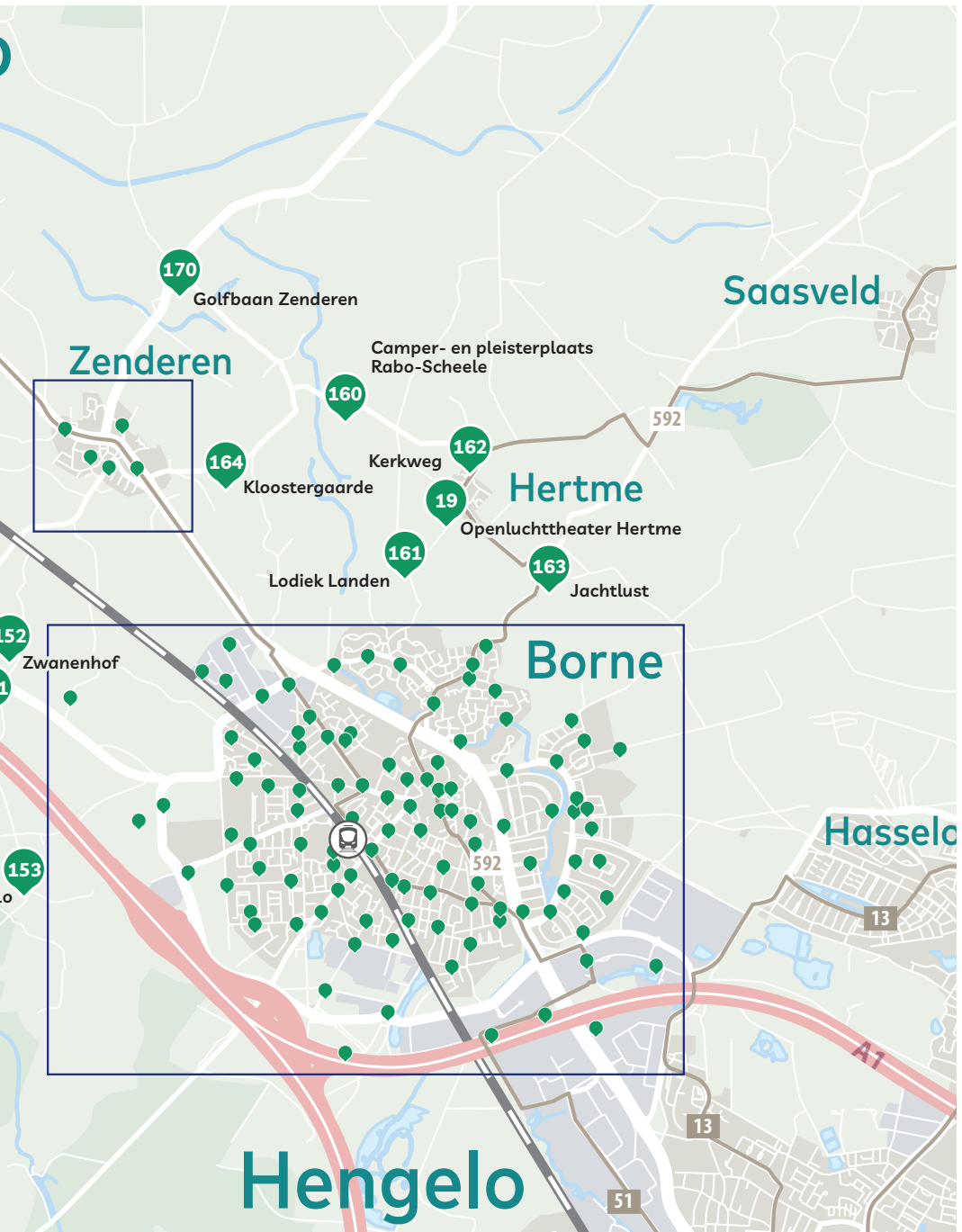


flexRRReis rijdt in Borne

- > **Maandag - vrijdag**
07.00 – 19.00 uur
- > **Weekend**
flexRRReis rijdt niet
op zaterdag en zondag

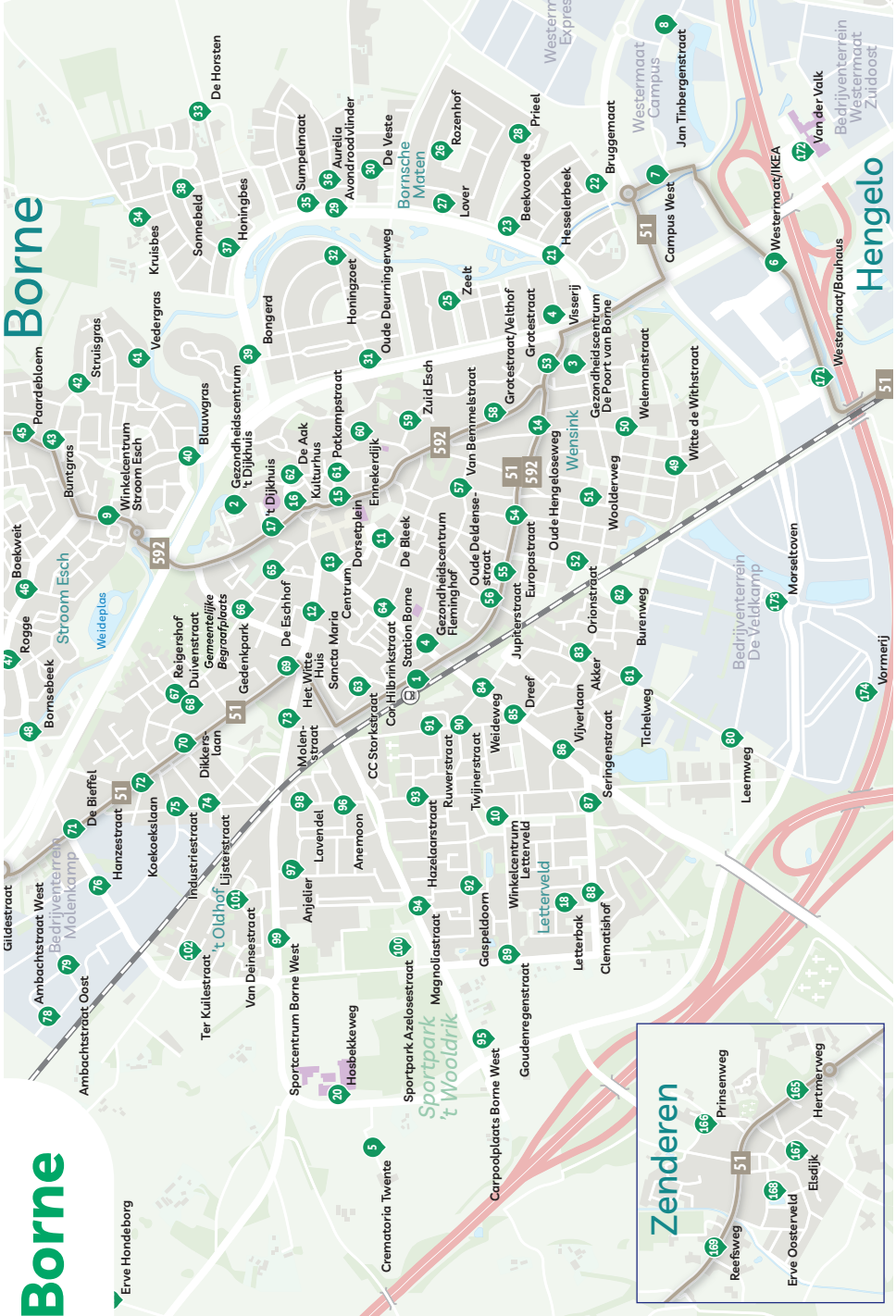
*Betaal de rit bij de chauffeur met
betaalpas of met OV-chipkaart.*





Borne

Borne



Haltes Borne

1	Borne, Station Borne			98	Borne, Lavendel
2	Borne, Gezondheidscentrum 't Dijkhuis			99	Borne, Sportpark Azelosestraat
3	Borne, Gezondheidscentrum De Poort van Borne			100	Borne, Van Deinssestraat
4	Borne, Gezondheidscentrum Fleminghof			101	Borne, Ter Kuilestraat
5	Borne, Crematoria Twente			150	Zenderen, Erve Hondeborg
6	Hengelo, Westermaat/IKEA			151	Azelo, Maria Mediatrix
7	Hengelo, Campus West			152	Zenderen, Zwamenhof
8	Hengelo, Jan Tinbergenstraat			153	Azelo, OBS Azelo
9	Borne, Winkelcentrum Stroom Esch			154	Zenderen, Zorgcentrum Zwamenhof
10	Borne, Winkelcentrum Letterveld			155	Tusveld, Rustpunt Tusveld
11	Borne, De Bleek			156	Bornerbroek, Zorgboerderij de Zegger
12	Borne, Sancta Maria			157	Bornerbroek, TMZ Theresiahof
13	Borne, Centrum			158	Tusveld, Autobedrijf Zuithof
14	Borne, Oude Hengeloseweg			159	Tusveld, Restaurant Liedenbaum
15	Borne, Dorsetplein			160	Hertme, Camper- en pleisterplaats Rabo-Scheele
16	Borne, Kulturhus			161	Hertme, Lodiek Landen
17	Borne, 't Dijkhuis			162	Hertme, Kerkweg
18	Borne, Letterbak			163	Hertme, Jachtlust
19	Hertme, Openluchttheater Hertme			164	Zenderen, Kloostergaarde
20	Borne, Hosbakkeweg			165	Zenderen, Hertmerweg
21	Borne, Hesselerbeek			166	Zenderen, Prinsenweg
22	Borne, Bruggemaat			167	Zenderen, Elsdijk
23	Borne, Beekvoorde			168	Zenderen, Erve Oosterveld
24	Borne, Visserij			169	Zenderen, Reefsweg
25	Borne, Zeelt			170	Zenderen, Golfbaan Zenderen
26	Borne, Rozenhof			171	Hengelo, Westermaat/Bauhaus
27	Borne, Lover			172	Hengelo, Van der Valk
28	Borne, Priel			173	Borne, Morsetoven
				174	Borne, Vormerij
64	Borne, Avondroodvliender			64	Borne, Cor Hilbrinkstraat
65	Borne, De Veste			65	Borne, De Eschhof
66	Borne, Oude Deuringerweg			66	Borne, Gedenkpark
31	Borne, Honingzoet			67	Borne, Reigershof
33	Borne, de Horsten			68	Borne, Duivenstraat
34	Borne, Kruisbes			69	Borne, Het Witte Huis
35	Borne, Sumpelmaat			70	Borne, Dikkerslaan
36	Borne, Aurelia			71	Borne, De Biëffel
37	Borne, Honingbes			72	Borne, Koekoekslaan
38	Borne, Sonnebeeld			73	Borne, Molenstraat
39	Borne, Bongerd			74	Borne, Lijsterstraat
40	Borne, Blauwgras			75	Borne, Industriestraat
41	Borne, Vedergras			76	Borne, Hanzestraat
42	Borne, Struisgras			77	Borne, Gildestraat
43	Borne, Buntgras			78	Borne, Ambachtstraat West
44	Borne, Pinksterbloem			79	Borne, Ambachtstraat Oost
45	Borne, Paardebloem			80	Borne, Leemweg
46	Borne, Boekweit			81	Borne, Tichelweg
47	Borne, Rogge			82	Borne, Burenweg
48	Borne, Bornebeek			83	Borne, Akker
49	Borne, Witte de Withstraat			84	Borne, Weideweg
50	Borne, Welemanstraat			85	Borne, Dreef
51	Borne, Woolderweg			86	Borne, Vijverlaan
52	Borne, Orionstraat			87	Borne, Sringenstraat
53	Borne, Grotestraat			88	Borne, Clematishof
54	Borne, Europastraat			89	Borne, Goudenregenstraat
55	Borne, Jupiterstraat			90	Borne, Twijnerstraat
56	Borne, Oude Deldensestraat			91	Borne, Ruwerstraat
57	Borne, Van Bemmelstraat			92	Borne, Gaspeldoorn
58	Borne, Grotestraat/Velthof			93	Borne, Hazelaarstraat
59	Borne, Zuid Esch			94	Borne, Magnoliastraat
60	Borne, Ennekerdijk			95	Borne, Carpoolplaats Borne West
61	Borne, Potkampstraat			96	Borne, Anemoon
62	Borne, De Aak			97	Borne, Anjelier
63	Borne, CC Storkstraat				

Wist je dat...

Je nu ook heel makkelijk kan in- en uitchecken met je contactloze betaalpas, creditcard en mobiel?

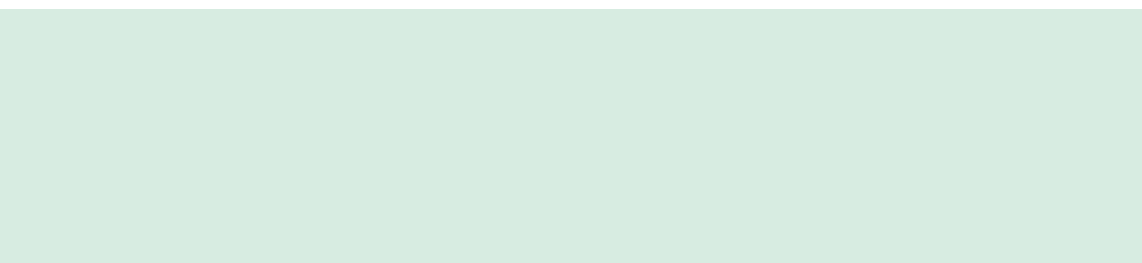
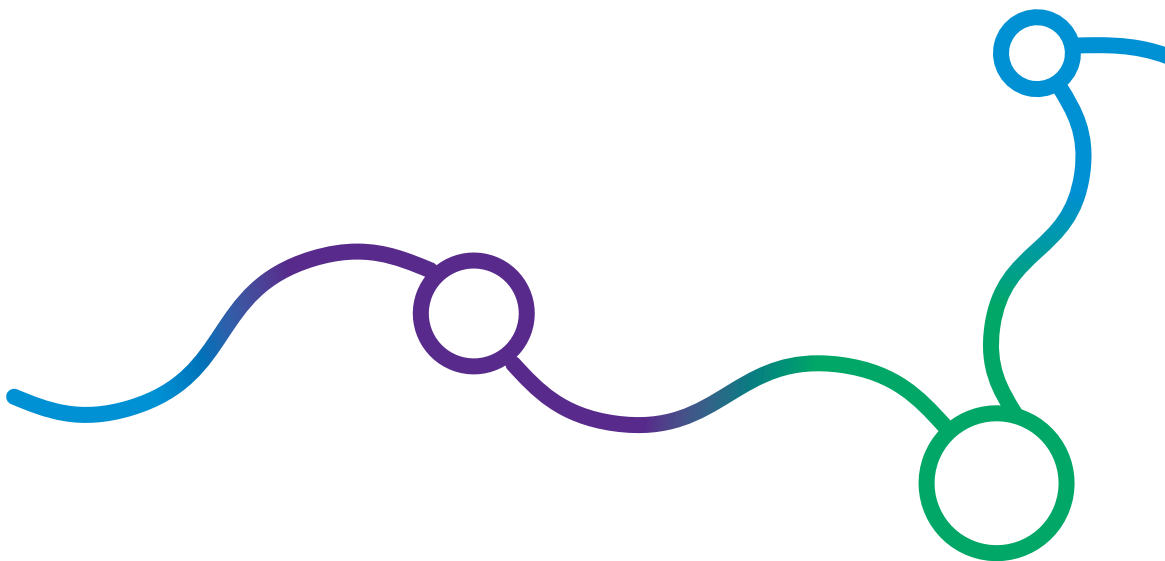


Met *flexRRReis*...

- > word je opgehaald en afgezet bij de door jouw gekozen haltes
- > heb je altijd een zitplaats
- > reis je de kortste route
- > heb je aansluiting op de trein of bus
- > betaal je eenvoudig jouw reis

Reserveren?

Telefonisch via de klantenservice
085 - 20 85 212 (kies 1 voor
reisinformatie, daarna '7' voor
flexRRReis)
of via de Arriva App.



Word vrijwilliger in het OV!

Ben je op zoek naar vrijwilligerswerk met afwisseling, veel vrijheid en gezelligheid? Waar je iedere keer nieuwe mensen ontmoet en samenwerkt met andere leuke en enthousiaste vrijwilligers?

Meld je dan aan bij **Buurtbus Borne!**

Zet jij je graag in voor andere mensen en/of de bereikbaarheid van jouw buurt?

Hou je van contact met mensen?

Vind je service bieden leuk?

Ben je gastvrij?

Heb je ervaring in het reizen met het openbaar vervoer en/of hou je van rijden?

Kom ons team versterken!
Voor de buurt, door de buurt!

Neem contact op met de
buurtbuscoördinator via
www.buurtbusborne.nl

